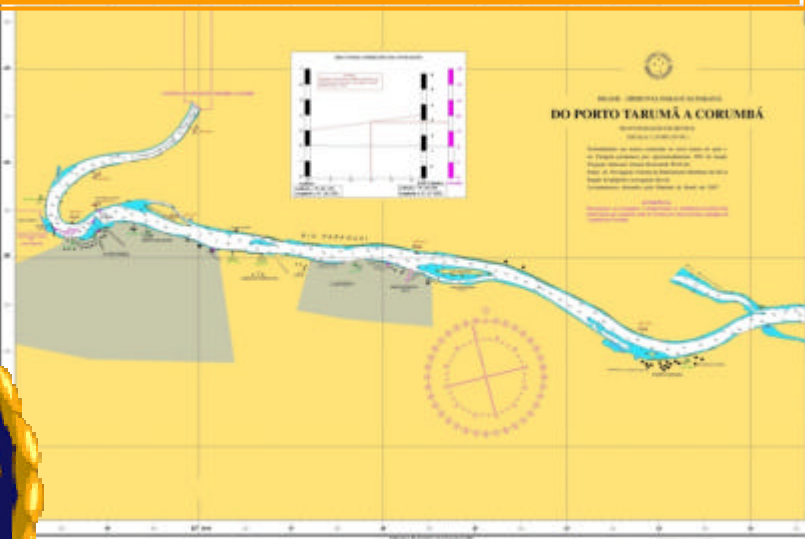


MARINHA DO BRASIL
COMANDO DO 6º DISTRITO NAVAL
SERVIÇO DE SINALIZAÇÃO Náutica DO OESTE (SSN-6)

As atividades de sinalização e de cartografia náuticas desenvolvidas pela Marinha do Brasil na Bacia do Rio Paraguai



Sumário

- **Introdução**
- **Sinalização náutica;**
- **Cartografia náutica - Levantamentos Hidrográficos (LH);**
- **Novo Plano Cartográfico;**
- **Cartas rasters; e**
- **Conclusão.**

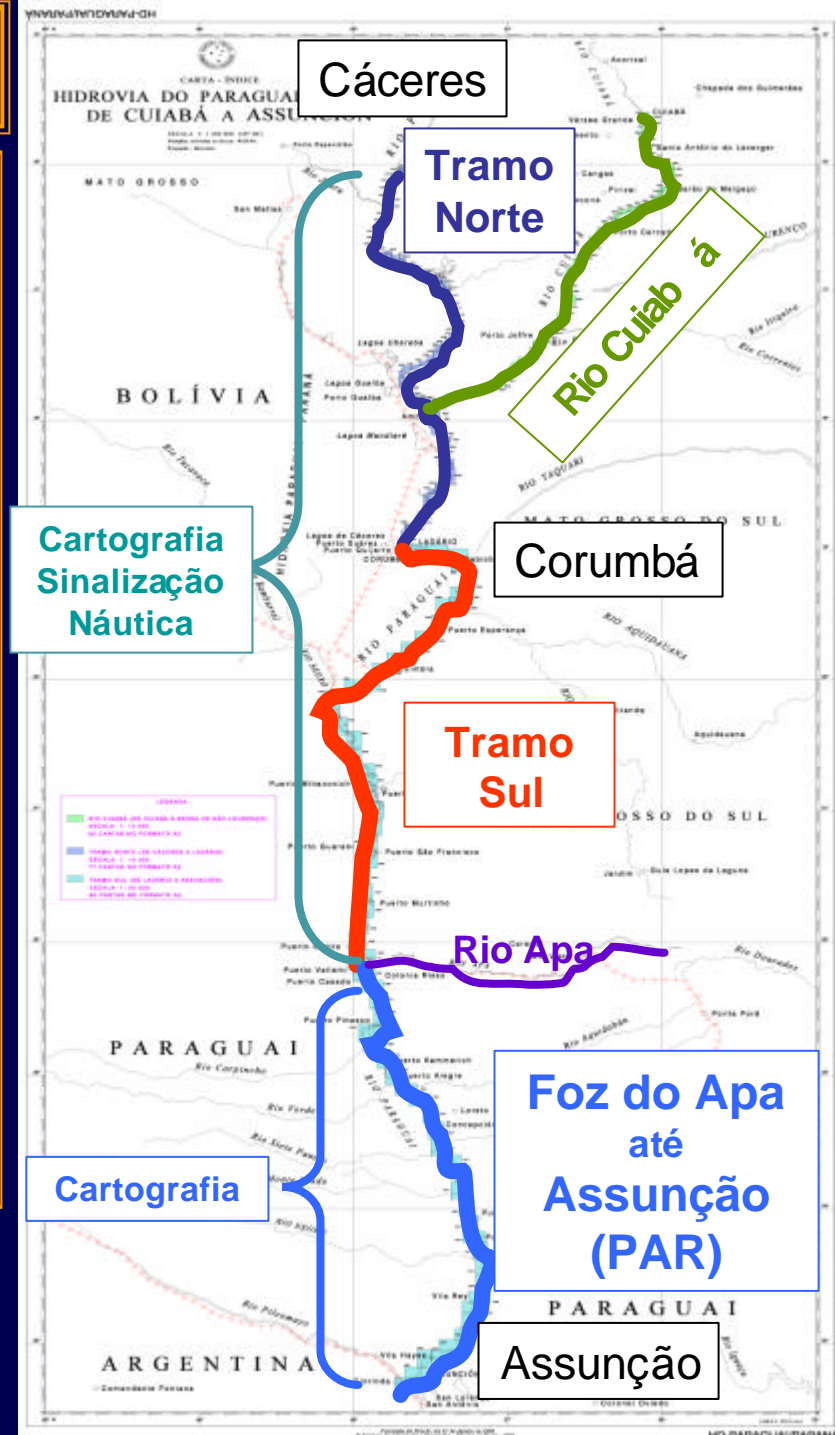
Missão - propósito

O SSN-6 tem o propósito de **contribuir para a segurança da navegação** na sua área de atuação.



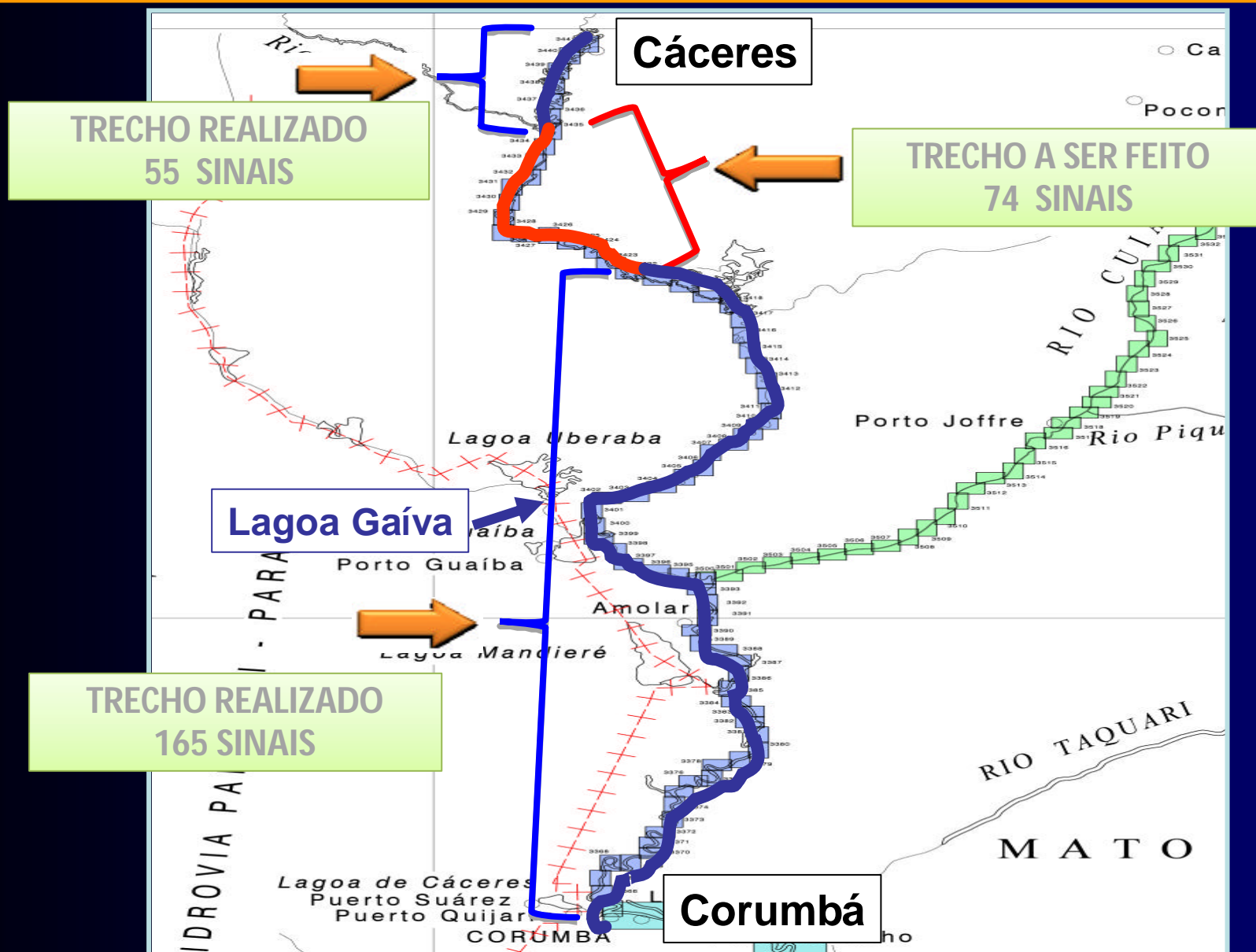
Área de atuação e atividades

- Rio Paraguai:
 - tramo norte – 668 km.
 - tramo sul – 583 km; e
 - Da foz do Rio Apa até Assunção (PAR) – 542 Km
- Rio Cuiabá: 654 km
- Atividades:
 - Cartografia – 2.447 Km; e
 - Sinalização náutica: 1.905 Km
 - Tramo sul – 285 sinais;
 - Tramo norte – 294 sinais; e
 - Rio Cuiabá – 05 sinais.



Termo de Cooperação DNIT X MB

Estabelecimento da Sinalização Náutica do TN do Rio Paraguai

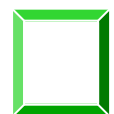


SINALIZAÇÃO NÁUTICA SIMBOLOGIAS ADOTADAS

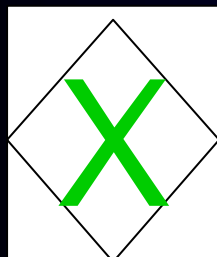
MARGEM
DIREITA

H

NAVEGAR NO MEIO DO RIO



NAVEGAR JUNTO À MARGEM

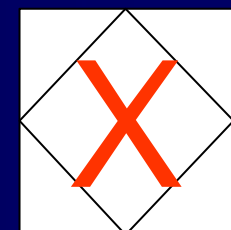
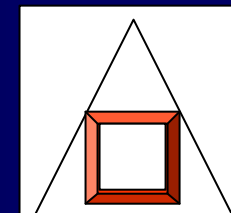
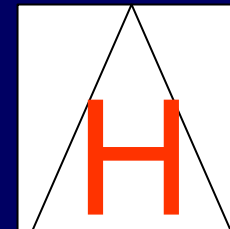


MUDAR DE MARGEM

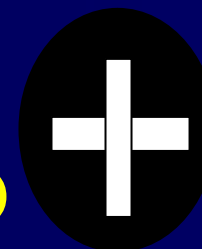
Y

BIFURCAÇÃO
DO
CANAL

MARGEM
ESQUERDA



PERIGO
ISOLADO



SSN2

Tarefa

- Instalar e manter os sinais de auxílio à navegação;



Slide 7

SSN2

inserir fotos do balizamento do semi to a toa e da chata

SSN-6; 13/8/2009

Instalação e manutenção dos sinais de auxílio à navegação



SSN4

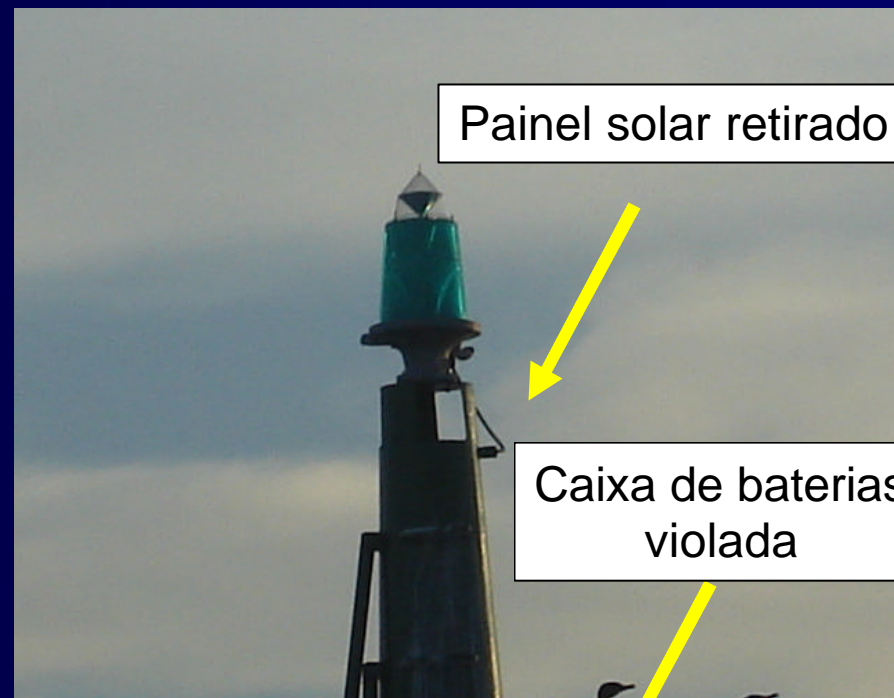
Ações de vandalismo nos sinais náuticos

Farolete Balduíno



Painel solar

Caixa
de
baterias



Painel solar retirado

Caixa de baterias
violada



Slide 9

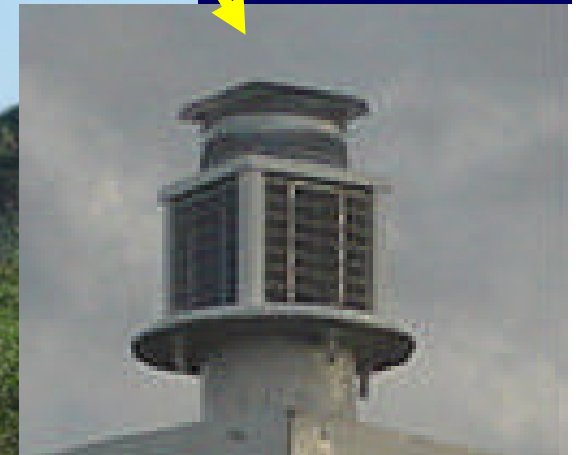
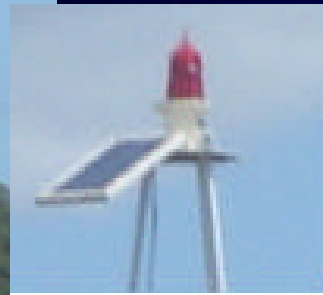
SSN4

inserir fotos do balizamento do semi to a toa e da chata

SSN-6; 13/8/2009

SSN3

Evolução dos sinais náuticos



Slide 10

SSN3

inserir fotos do balizamento do semi to a toa e da chata

SSN-6; 13/8/2009

Tarefa

- Divulgar os Boletins Diários de Avisos-Rádio Náuticos que fazem parte dos folhetos de Avisos aos Navegantes da Hidrovia Paraguai- Paraná;

SSN-6

Diretoria de Hidrografia e Navegação

MARINHA DO BRASIL
SERVIÇO DE SINALIZAÇÃO Náutica DO OESTE

BOLETIM DIÁRIO DE AVISOS-RÁDIO NÁUTICOS

Informações válidas para o dia 21 de maio de 2010.

1) ALTURAS DIÁRIAS NAS RÉGUAS DE:

- A) Cáceres: 2 m e 26 cm; 24 cm acima do nível de redução, baixou 02 cm;
- B) Cuiabá (Rio Cuiabá): 58 cm; 47 cm acima do nível de redução, estacionado;
- C) Bela Vista do Norte: 5 m e 41 cm; 2 m e 02 cm acima do nível de redução, subiu 01 cm;
- D) Ladário: 3 m e 94 cm; 1 m e 92 cm acima do nível de redução, subiu 01 cm;
- E) Forte Coimbra: 2 m e 86 cm; 1 m e 54 cm acima do nível de redução, subiu 02 cm; e
- F) Porto Murtinho: 4 m e 48 cm; 94 cm acima do nível de redução, subiu 05 cm.

2) AVISOS-RÁDIO NÁUTICOS DIÁRIOS EM VIGOR:

A) RIO PARAGUAI

HI-0014/10 – BRASIL – RIO PARAGUAI – CARTA 3

Autorização provisória para o tráfego de comboios sob Morrinhos.

- 1) Na transposição da ponte rodoviária da BR-262, os comboios deverão ser desmembrados e só poderão trafegar com tais comboios deverão ter as seguintes dimensões máximas: 175 metros de comprimento (incluindo o empurrador) e 25 metros de largura.
- 2) A critério do Comandante do comboio e sob sua inteira responsabilidade, quando navegando rio acima sob a ponte rodoviária da BR-262, o comboio poderá transpor a ponte sem ser desmembrado desde que observadas as seguintes prescrições:

Divulgação

- Internet – www.ssn-6.mar.mil.br;
- Transmissão via Rádio HF; e
- Rádios locais (AM/FM) – previsto.



HIDROVIA PARAGUAI-PARANÁ

SEÇÕES	
I	- INFORMAÇÕES GERAIS
II	- AVISOS-RÁDIO NÁUTICOS
III	- CORREÇÕES AS CARTAS NÁUTICAS
IV	- CORREÇÕES AS PUBLICAÇÕES NÁUTICAS
V	- LISTA DE SINAIS
VI	- ROTERO
VII	- OUTRAS PUBLICAÇÕES
VIII	- AVISOS PERMANENTES ESPECIAIS
IX	- NOTÍCIAS DIVERSAS
X	- REPRODUÇÕES DE TRECHOS, QUADROS E NOTAS

SSN1

- [illegible]

Slide 12

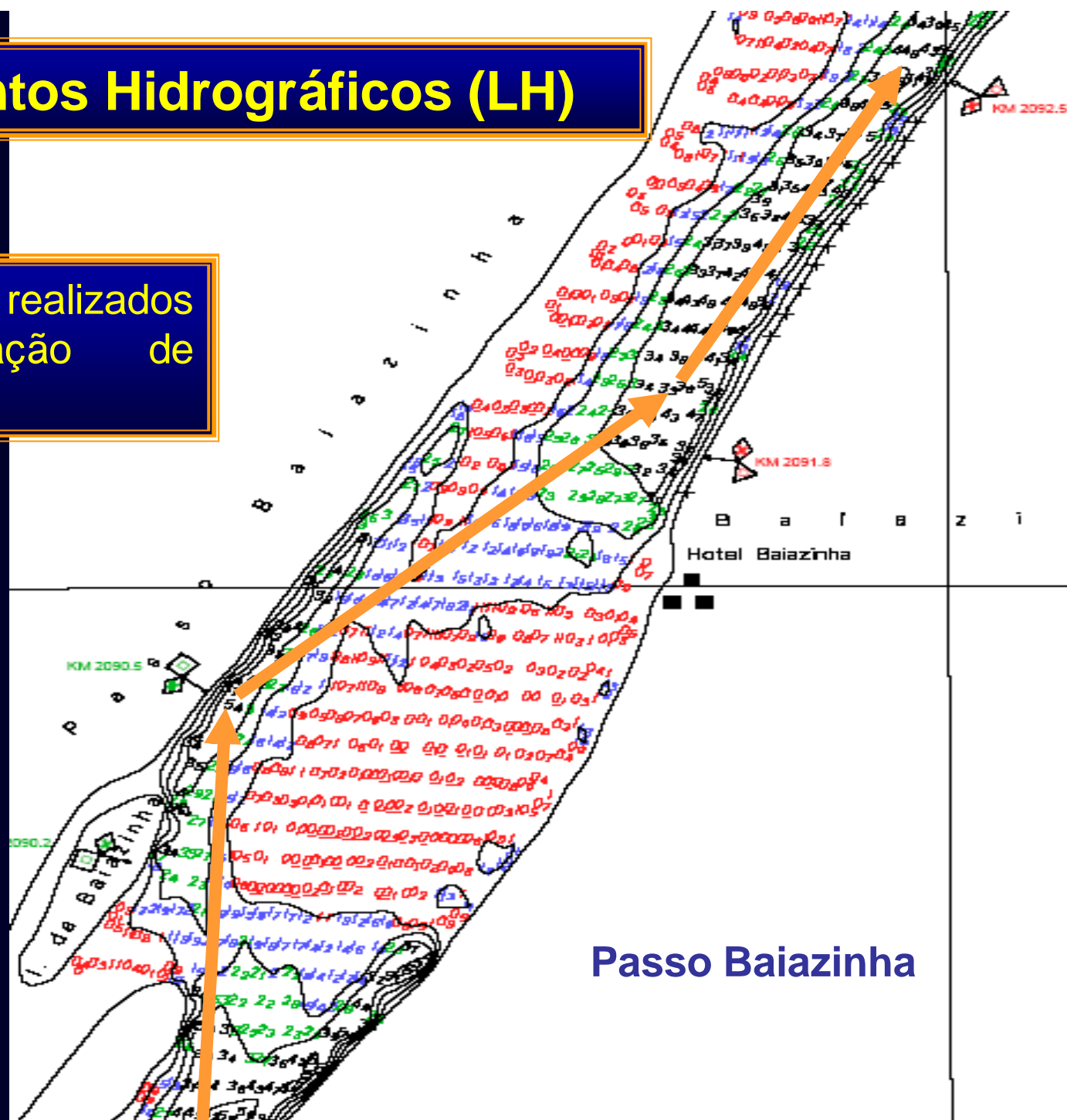
SSN1

inserir fotos do balizamento do semi to a toa e da chata

SSN-6; 13/8/2009

Levantamentos Hidrográficos (LH)

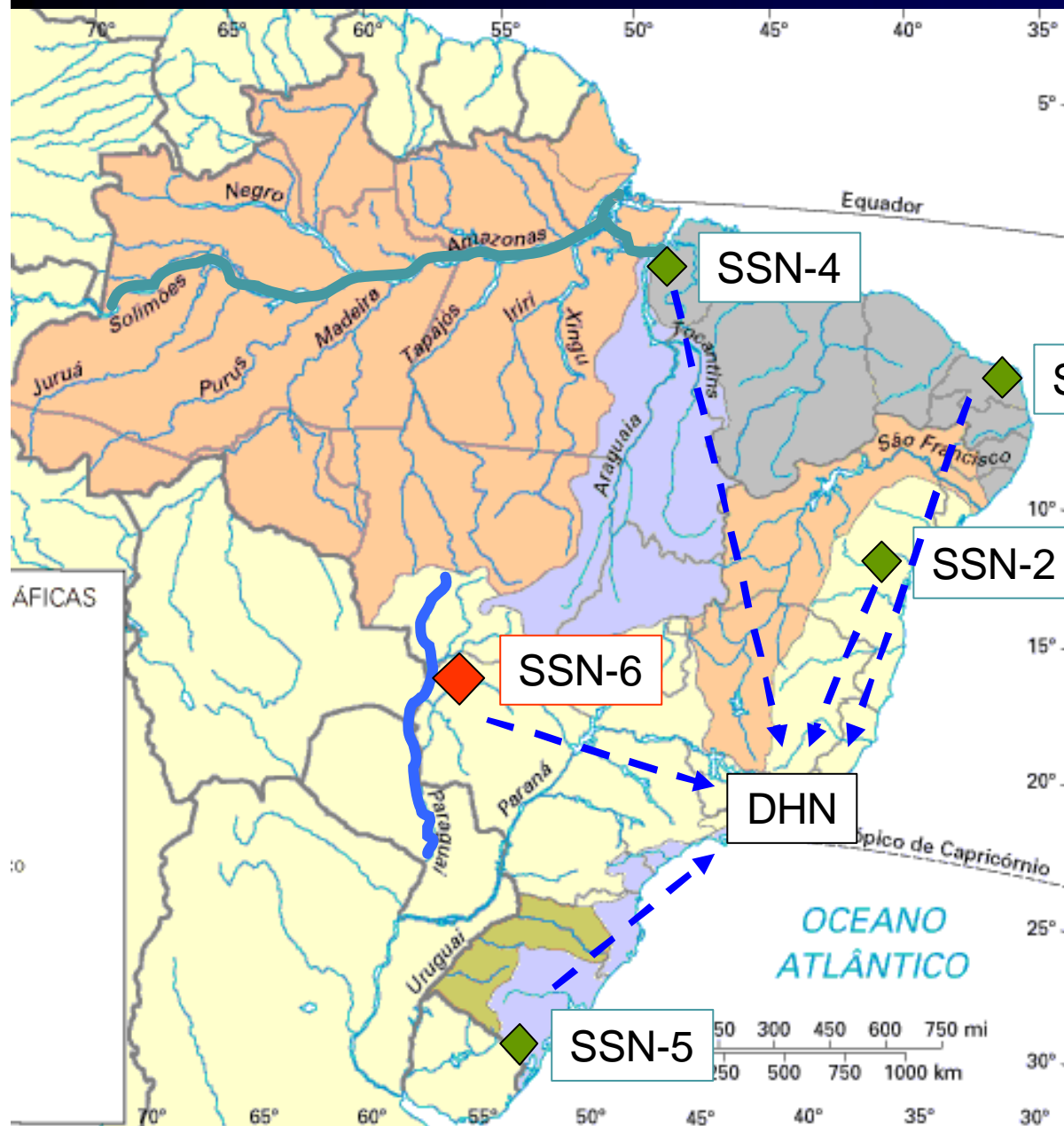
- especialmente realizados para atualização de passos críticos.



Meios utilizados



Serviços de Sinalização Náutica no Brasil



Frequente variação da batimetria das Hidrovias



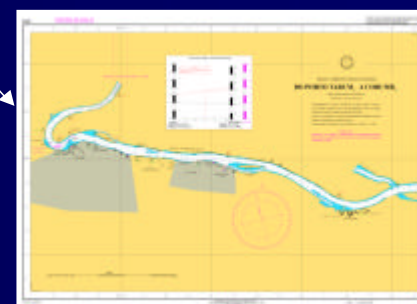
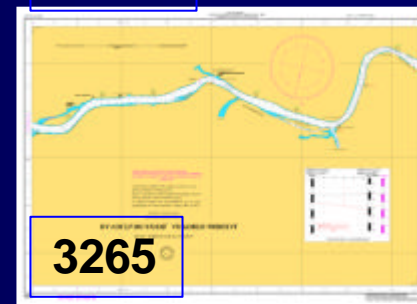
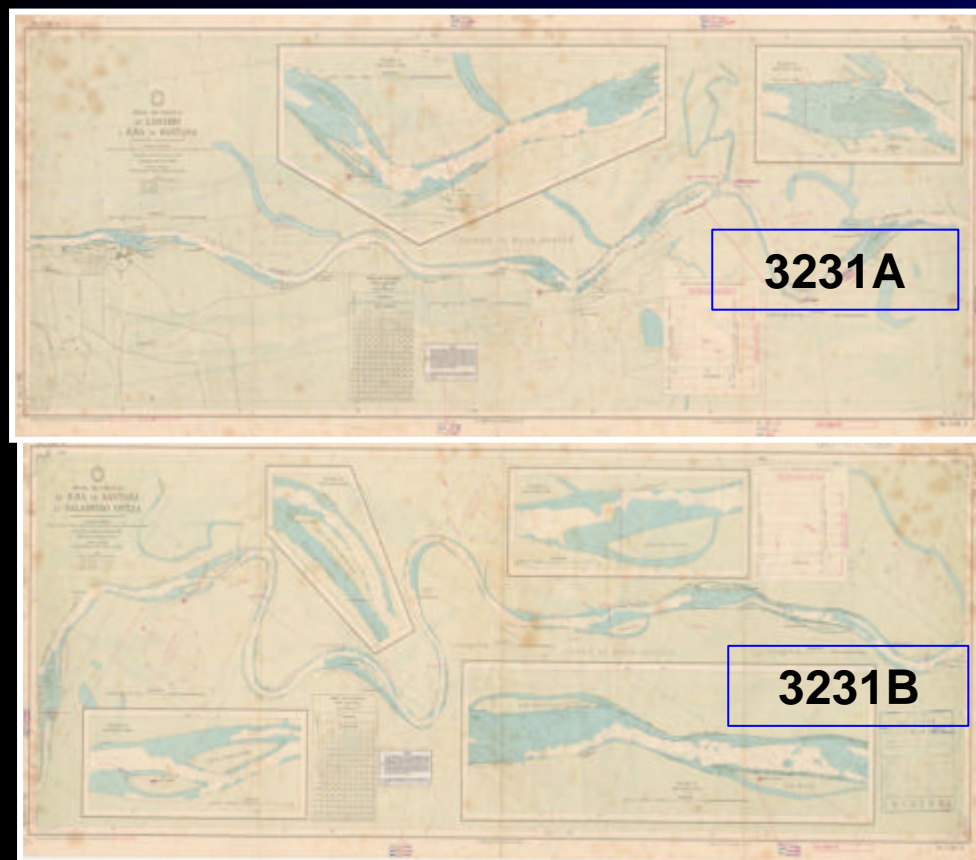
Maior autonomia aos SSN-4 e 6:
Emissão de correções
preliminares das cartas náuticas



**Aumento da
confiabilidade dos
documentos
náuticos nas
Hidrovias**

Novo Plano Cartográfico para a Bacia do Rio Paraguai

Produção de cartas em papel e no formato eletrônico (raster)



Plano Cartográfico para a Bacia do rio Paraguai

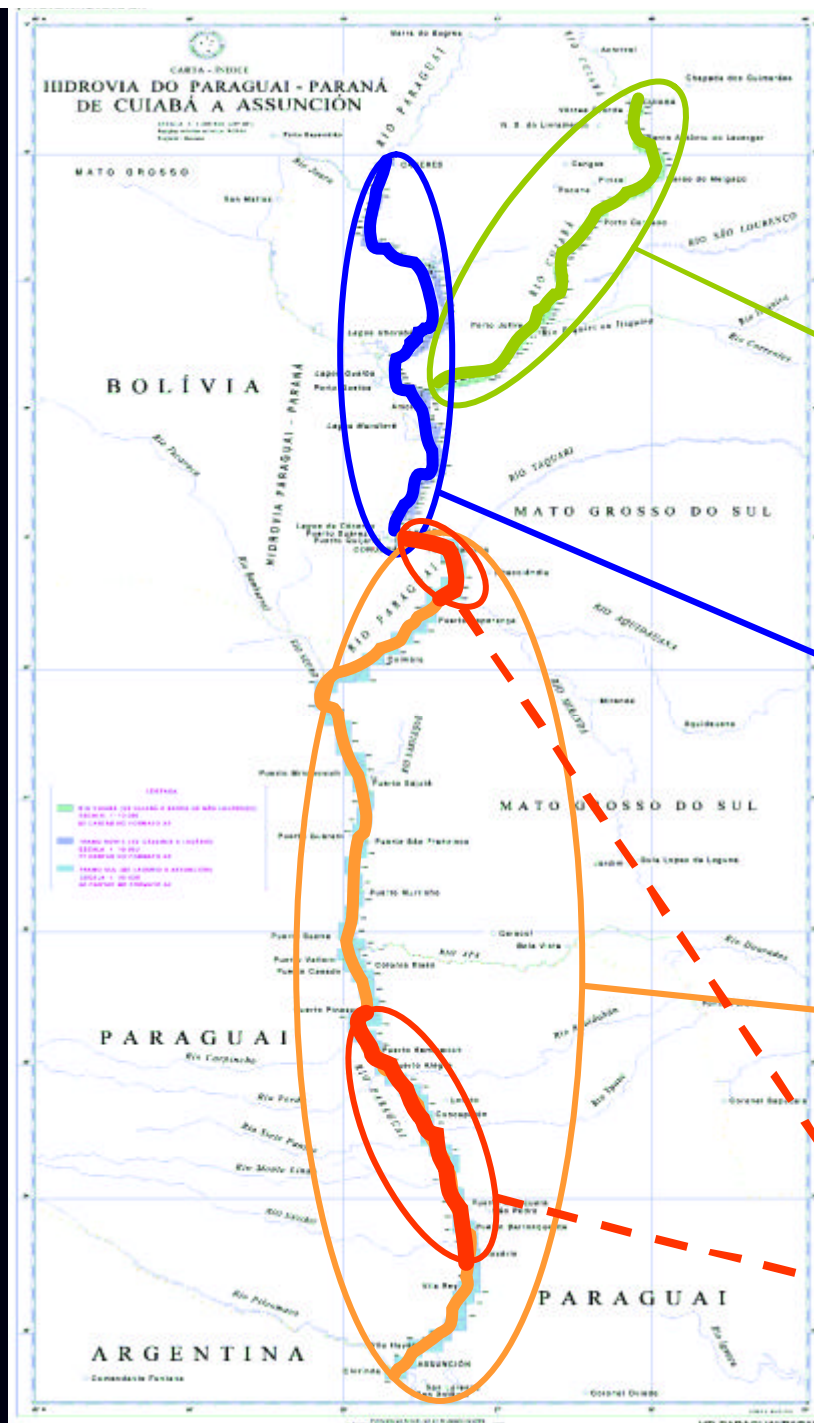
Rio Cuiabá:
Foz - Cuiabá: 62 Cartas
Previsão: 2012

Rio Paraguai (tramo norte)
Corumbá - Cáceres: 77 Cartas
Previsão: 2011

+ = 143

Rio Paraguai (de Corumbá a Assunção - PAR)
Corumbá - Assunção: 66 Cartas
Previsão: 2011

Editadas: 25





[Principal](#)[Hidrovia Paraguai-Paraná\(HPP\)](#)[Mapa do Sítio](#)[Comando do 6º Distrito Naval](#)[Fale Conosco](#)[Missão](#)

INFORMAÇÕES ÚTEIS DA HPP

[Histórico](#)

Legislação da Hidrovia Paraguai-Paraná



Faça o dowload completo das "Normas e Procedimentos da Capitania Fluvial do Pantanal" neste link "[NPCF-2006](#)", ou leia o conteúdo diretamente do seu navegador através dos links abaixo.

[Heráldica](#)[Meios Flutuantes](#)[Posto de Vendas](#)[Links Úteis](#)

- [NPCF-PORTARIA APROVAÇÃO](#)
- [NPCF-CAPA](#)
- [NPCF-ÍNDICE](#)
- [NPCF-CAP 1](#)
- [NPCF-CAP 2](#)
- [NPCF-CAP 3](#)
- [NPCF-CAP 4](#)
- [NPCF-CAP 5](#)



Cartas Náuticas Raster de Rios disponibilizadas pelo CHM



Folhetos de Avisos aos Navegantes da Hidrovia Paraguai-Paraná



BOLETIM DIÁRIO DE AVISOS RÁDIO-NÁUTICOS



Relação de Sinais da Hidrovia Paraguai-Paraná



Avisos Anteriores - Boletins lançados na sexta-feira e sabado da semana anterior, e no domingo e segunda-feira da semana corrente.



Gráficos/Alturas Rios - As leituras das réguas fluviométricas monitoradas pelo SSN-6 estão disponíveis para consulta, a pedido, por intermédio do endereço eletrônico supervisor@ssn-6.mar.mil.br e podem ser visualizadas diariamente na página inicial.

CONCLUSÃO

O SSN-6 contribui para a segurança da navegação na Bacia do Rio Paraguai desenvolvendo atividades de sinalização e de cartografia náuticas.



Ajuda a tornar a Hidrovia mais confiável, para o transporte de cargas e passageiros, além de colaborar para a preservação do meio ambiente.

FIM



www.ssn-6.mar.mil.br

Contatos: www.appolinario@ssn-6.mar.mil.br
(67-3234-1211)

“RESTARÁ SEMPRE MUITO O QUE FAZER”